

# Professionelle Kompetenzentwicklung

## Bildungsmarkt 2008 – Forum Personalentwicklung

12. Juni 2007

© Kienbaum Management Consultants GmbH  
Human Resource Management

Rainer Niermeyer

[www.niermeyer.com](http://www.niermeyer.com)

Mobil 0172-6922707

---

**DIM**

Deutsches Institut für Marketing

---

Kienbaum<sup>K</sup>

Executive Search  
Human Resource & Management Consulting

# Inhalte und Struktur

---

## Kompetenzmanagement – Wozu?

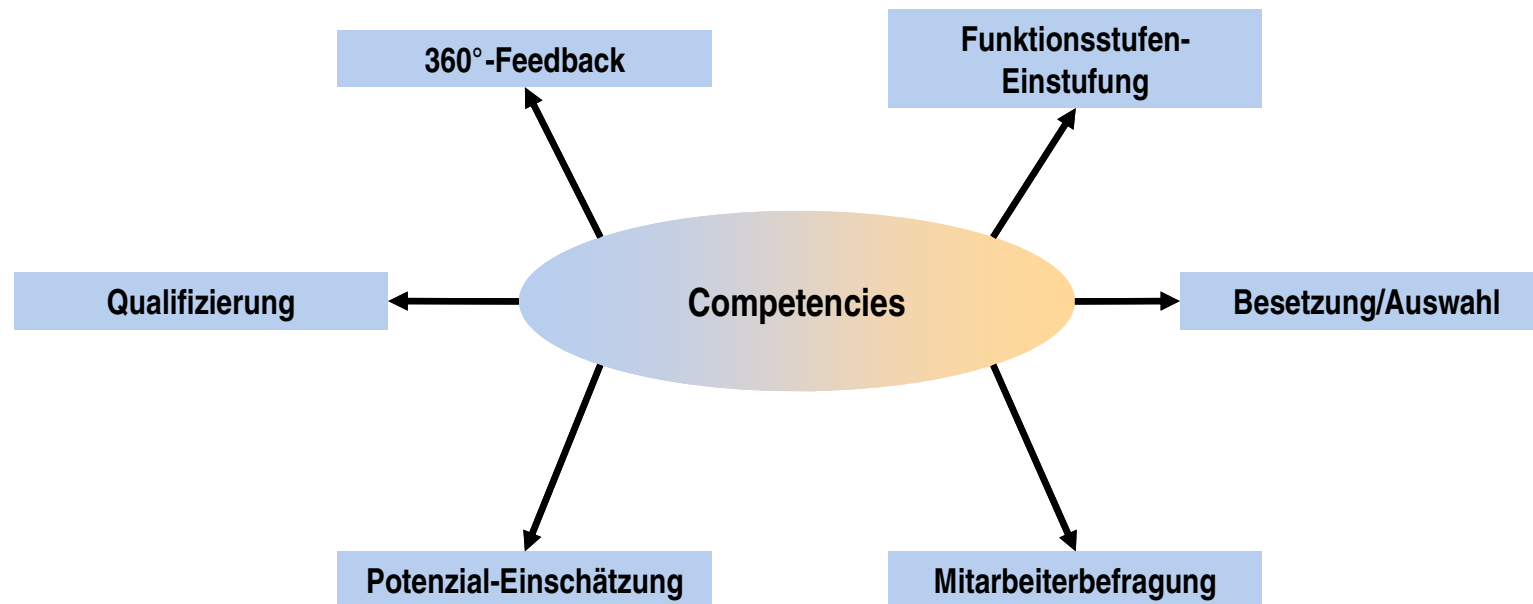
Kompetenzmanagement in der Praxis

Beispiel eines Personalentwicklungsprogramms

# Kompetenzmanagement – Wozu?

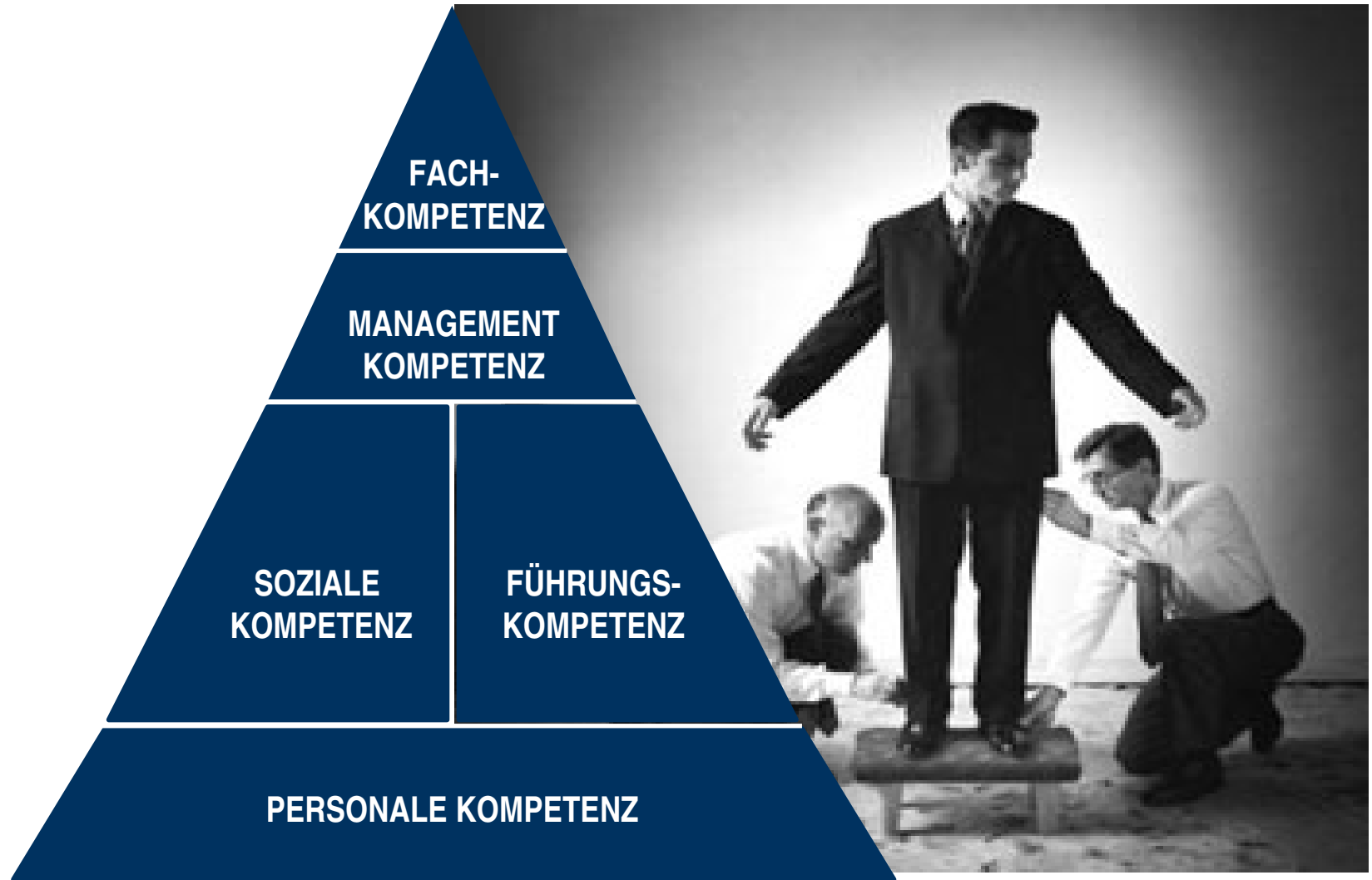
## Was ist ein Kompetenzmodell?

- » Basis für diagnostische Auswahlentscheidungen.
- » Konkretisierung der Anforderungen, die beherrscht werden müssen, um eine bestimmte Tätigkeit erfolgreich auszufüllen.
- » Konkrete Formulierungen, die direkt beobachtbares, erfolgreiches Verhalten zum Inhalt haben.



# Kompetenzmanagement – Wozu?

## Die Kompetenzpyramide



# Inhalte und Struktur

---

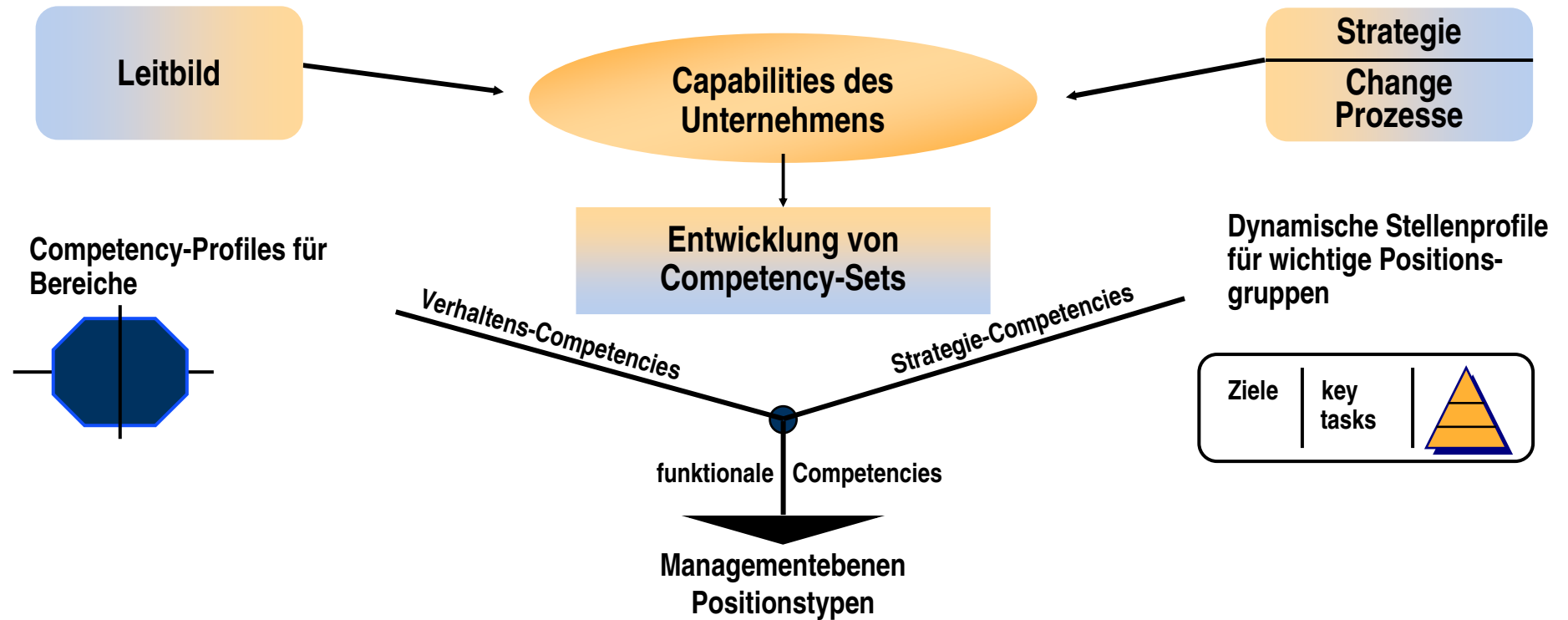
Kompetenzmanagement – Wozu?

**Kompetenzmanagement in der Praxis**

Beispiel eines Personalentwicklungsprogramms

# Kompetenzmanagement in der Praxis

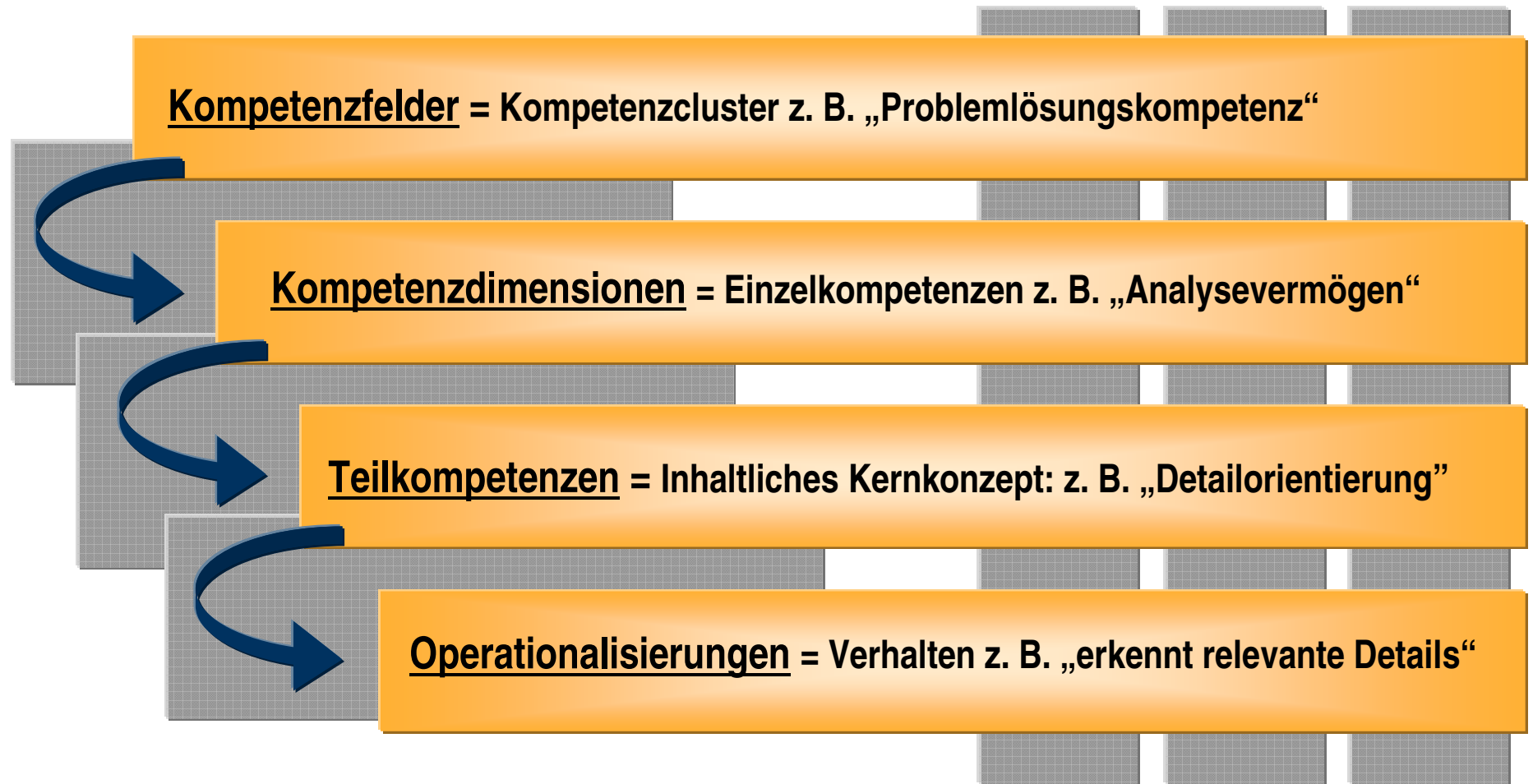
## Ableitung von Competencies




 360 °-Feedback,  
 Management-Audit,  
 Qualifizierungsmaßnahmen,  
 Recruitment und Assessment Procedures  
 Vergütung

# Kompetenzmanagement in der Praxis

## Ableitung der Verhaltensanker



# Inhalte und Struktur

---

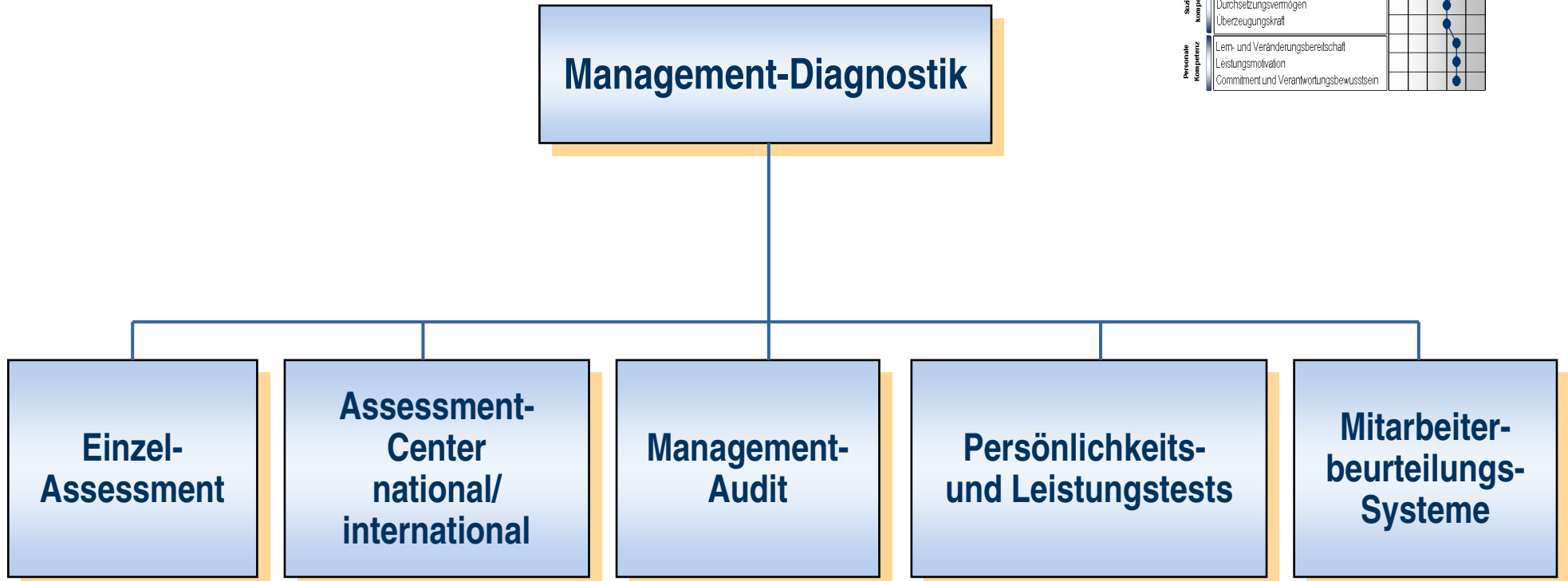
Kompetenzmanagement – Wozu?

Kompetenzmanagement in der Praxis

**Beispiel eines Personalentwicklungsprogramms**

# Beispiel eines Personalentwicklungsprogramms

## Beurteilungsinstrumente



		1	2	3	4	5
Management-kompetenz	Strategie- und Changekompetenz				●	
	Analytisches und komplexes Denken				●	
	Unternehmerisches Denken und Handeln				●	
	Zielmanagement				●	
	Steuerungs- und Lenkungsvermögen				●	
Markt- und Kundenmanagement	Ergebnisorientierung				●	
	Entscheidungsfähigkeit				●	
	Marktorientierung				●	
Sozial-kompetenz	Qualitäts- und Kundenorientierung				●	
	Internationalität				●	
	Kooperationsvermögen/ Teamorientierung				●	
Personale Kompetenz	Durchsetzungsvermögen				●	
	Überzeugungskraft				●	
	Lern- und Veränderungsbereitschaft				●	
	Leistungsmotivation				●	
	Commitment und Verantwortungsbewusstsein				●	

# Beispiel eines Personalentwicklungsprogramms

## Ableitung der Kompetenzentwicklungs- Module

